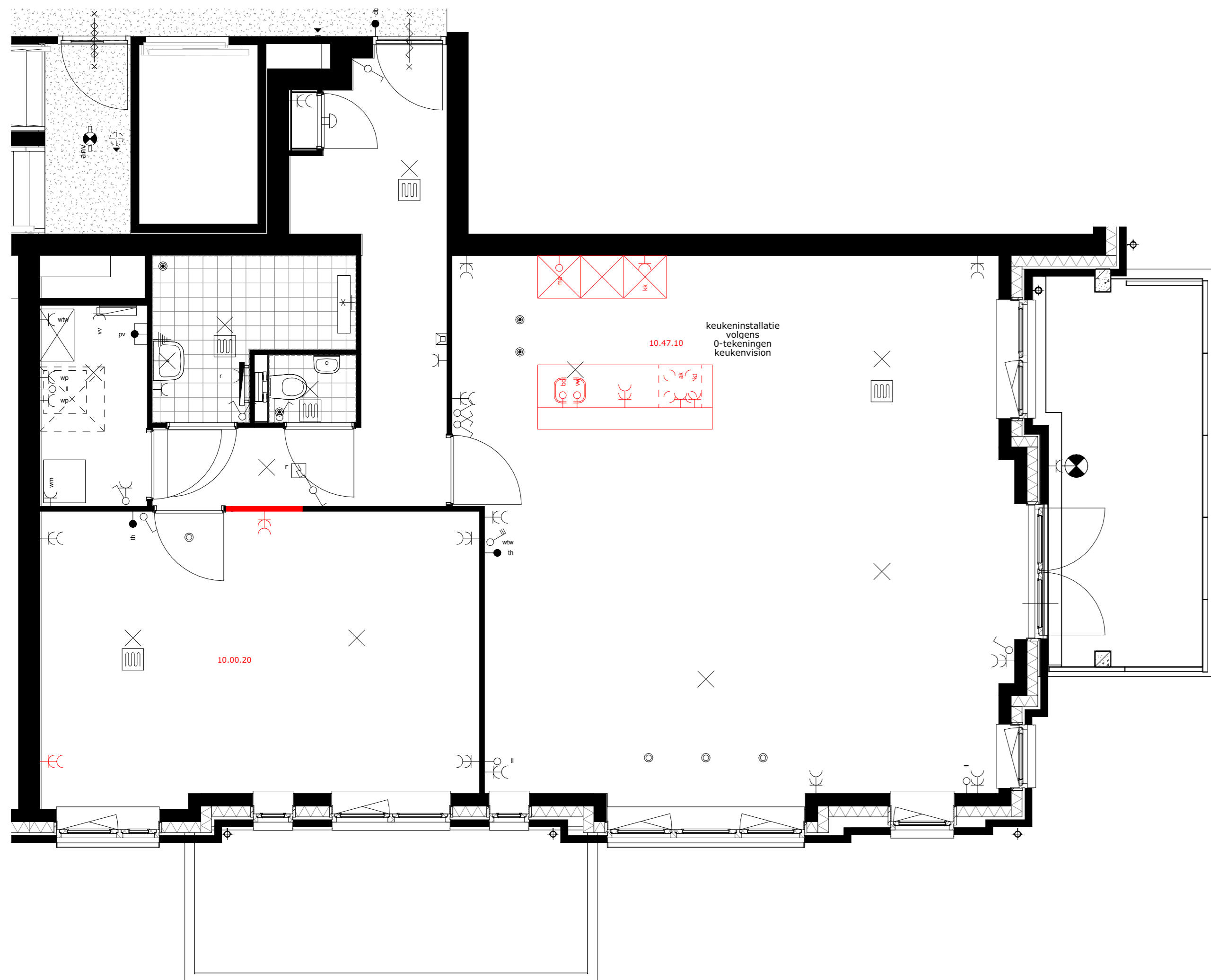


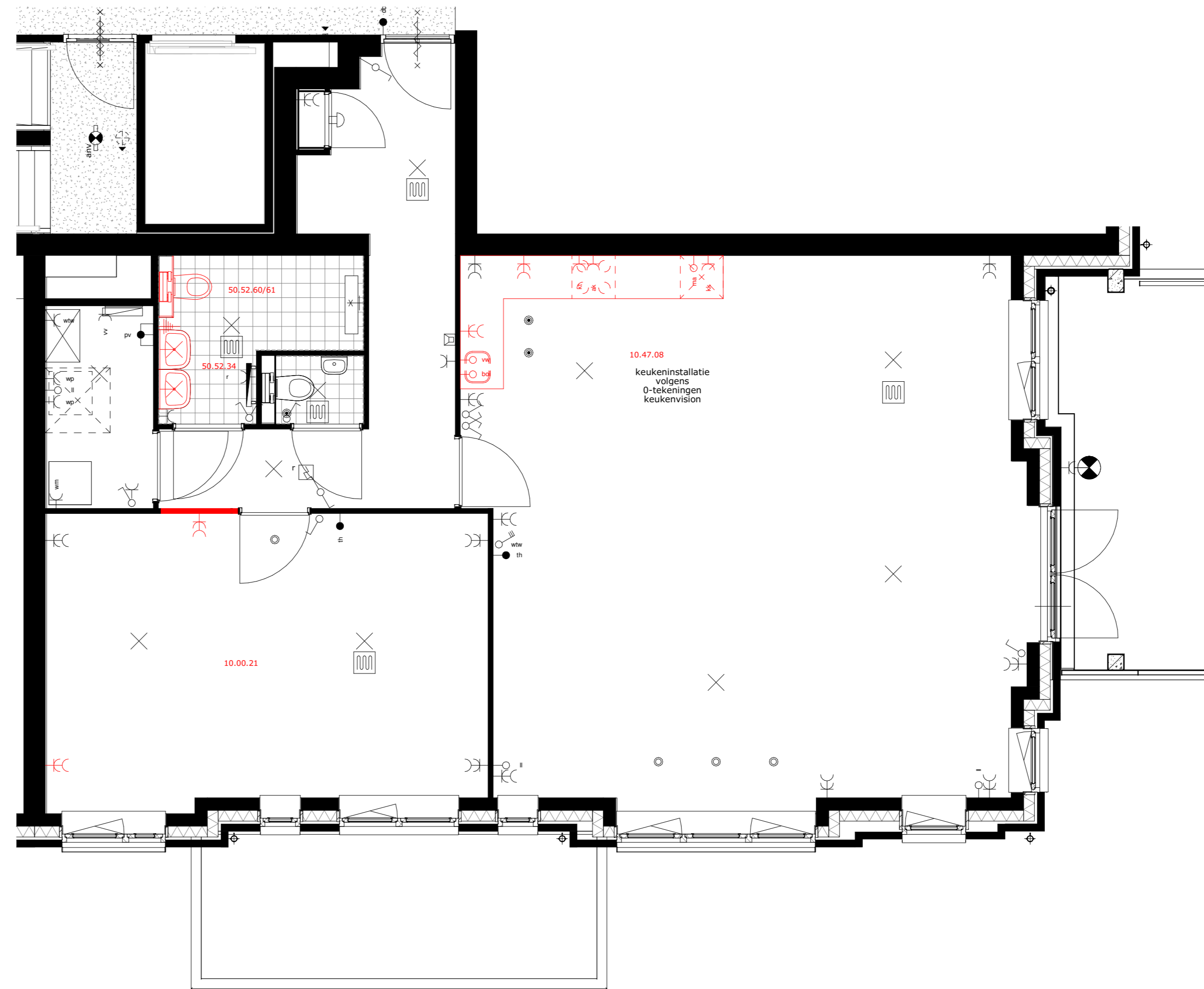
Optietekening type C  
De juiste posities en afmetingen van de kozijnen  
staan op uw verkooptekening  
Bouwnummer 4, 9, 14 en 19 getekend  
Bouwnummer 5, 10, 15 en 20 gespiegeld

- 10.52.02 Buitenkraan terras
- 10.52.04 Buitenkraan balkon
- 10.70.02 Extra dubbele wcd op bestaande groep
- 10.70.04 Extra dubbele wcd op aparte groep
- 10.70.06 Extra loze leiding
- 10.70.08 Loze leiding t/m d'overwing
- 10.70.10 Loze leiding toilet
- 10.70.11 Loze leiding badkamer
- 10.70.16 Plafondpunt op bestaande schakelaar op de door ons opgegeven posities
- 10.70.18 Plafondpunt op extra schakelaar op de door ons opgegeven posities
- 10.70.20 Verplaatsen lichtpunt
- 10.70.26 Aansluiting condenseroper
- 10.70.32 Extra wandcontactdoos terras
- 10.70.34 Extra wandcontactdoos balkon
- 10.70.36 Grondkabel op rol (ind. schakelaar) terras (alleen begane grond)
- 20.70.30 Dubbele wandcontactdoos badkamer
- 30.60.06 Draadloze MV bediening
- 30.70.06 2 fase kopkabeluitloop
- 30.70.08 Extra wcd in mik
- 30.70.12 Extra aemdek



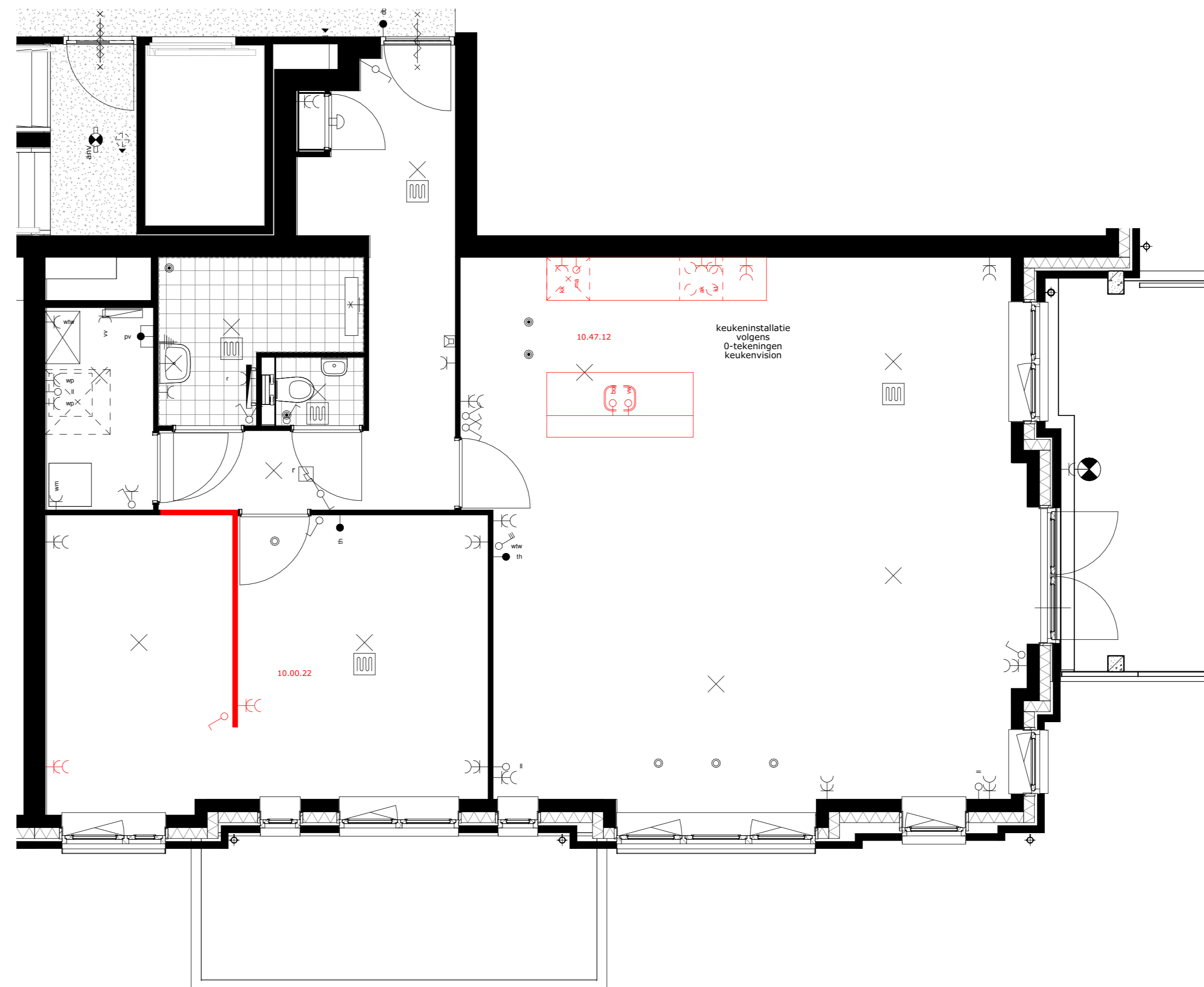
Optietekening type C  
De juiste posities en afmetingen van de kozijnen  
staan op uw verkooptekening  
Bouwnummer 4, 9, 14 en 19 getekend  
Bouwnummer 5, 10, 15 en 20 gespiegeld

- 10.00.20 Samenvoegen slaapkamers 1 en 2 met behoud deur slaapkamer 1
- 10.47.10 Wijzigen keukeninstallatie t.b.v. U-keuken



Optietekening type C  
De juiste posities en afmetingen van de kozijnen  
staan op uw verkooptekening  
Bouwnummer 4, 9, 14 en 19 getekend  
Bouwnummer 5, 10, 15 en 20 gespiegeld

- 10.00.21 Samenvoegen slaapkamers 1 en 2 met behoud deur slaapkamer 2
- 10.47.08 Wijzigen keukeninstallatie t.b.v. hoekopstelling
- 50.52.34 Dubbele wastafel
- 50.52.60/61 Extra toilet



Optietekening type C  
De juiste posities en afmetingen van de kozijnen  
staan op uw verkooptekening  
Bouwnummer 4, 9, 14 en 19 getekend  
Bouwnummer 5, 10, 15 en 20 gespiegeld

- 10.00.22 Samenvoegen slaapkamers 1 en 2 i.c.m. inloopkast
- 10.47.12 Wijzigen keukeninstallatie t.b.v. standkeuken